

Tagesordnung

- Begrüßung und Vorstellungsrunde
- Rückblick Ergebnisse Sorgende Gemeinschaft
- Weiterarbeit an den Themen des letzten Treffens
 - Engagement fördern – Bericht der Arbeitsgruppe
 - Übersicht über Angebote in der Region Riedlingen
 - Weitere Themen
- Weitere Treffen (Termin, Ablauf)
- Sonstiges

Rückblick Workshop am 6.12.23



- Wir sind im Jahr 2030. Die Region Riedlingen hat im Wettbewerb „lebendige und sorgende Stadt“ den ersten Preis bei einem Bundeswettbewerb gemacht. Wir fahren zur Preisübergabe und stellen vor, wie sich die Lebensqualität der Menschen in Riedlingen verbessert hat.

Was ist eine sorgende Gemeinschaft?



- Die Familie ist die kleinste sorgende Gemeinschaft.
- Um dem demografischen Wandel, den veränderten familiären Strukturen und dem Fachkräftemangel zu begegnen, kann eine neu entstehende Sorgende Gemeinschaft konkrete Aufgaben des Miteinanders übernehmen und die gegenseitige Hilfe und Unterstützung gestalten.
- Sorgende Gemeinschaften kümmern sich um alle Menschen im Quartier, deshalb sind alle Aktivitäten für die Sorge um Familien, Kinder, Jugendliche, ältere Menschen und Menschen mit Assistenzbedarf, Teil des Konzeptes.
- Das Verbinden der einzelnen Bausteine, die Zusammenarbeit der Akteure im Sozialraum und der generationenübergreifende Ansatz ist die Stärke einer sorgenden Gemeinschaft. Das bedeutet, dass Kommune, soziale Unternehmen, Vereine, Kirche und Bürgerschaft „gemeinsam Sorge tragen“.
- Es geht darum Hilfe und Unterstützung zu geben und es geht darum Hilfe und Unterstützung zu bekommen, wenn dies notwendig ist.

Aussagen im Workshop



Sorgende Gemeinschaft ist eine Schatzkiste. Was braucht es, um die Menschen zu versorgen? Schatz öffnen und schauen, was wir daraus machen.

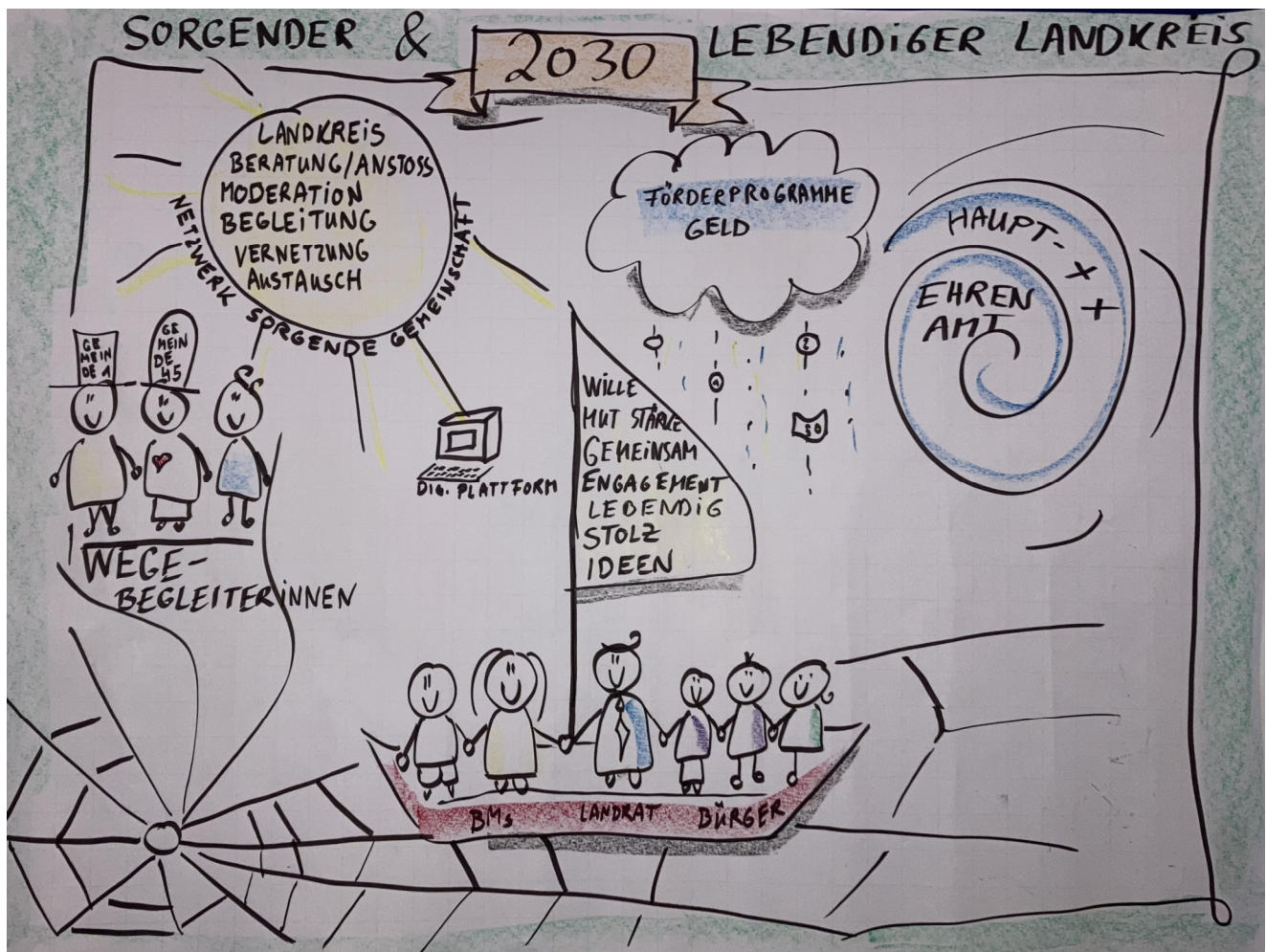
Sorgende Gemeinschaft ist eine Lösung, da Arbeitskräfte fehlen und wir neue Wege suchen und gehen müssen.

Sorgende Gemeinschaft ist ein Konzert, in dem jede:r sein Talent und sein Können einbringt. Es braucht viel Übung, Taktgefühl und die Fähigkeit aufeinander zu achten

Umeinander kümmern, füreinander da sein, gegenseitig stärken - es gibt bereits schon sehr viele Mosaiksteinchen, die zu einer Sorgenden Gemeinschaft beitragen.

Der Wirkungsort ist dort, wo die Menschen leben.





SORGENDER & 2030 LEBENDIGER LANDKREIS



Vision für die Entwicklung in Riedlingen

Struktur in der Stadt

- Kümmerer = Wegebegleiter:innen
- Anlaufstelle/Kontakt im Rathaus für das Thema „Sorgende Gemeinschaft“
- Runder Tisch/Soziales Netz Sorgende Gemeinschaft mit hauptamtlichen und ehrenamtlichen Akteuren aus Jugendarbeit, Pflege, Unterstützungsangebote im Vor- und Umfeld der Pflege, Integration, Bildung/Betreuung, Wohnungsbau.
- Übersicht über Angebote im Bereich Hilfen im Alltag, Pflege, Beratung, Gruppen, Wohnen, Freizeit, Umeinander Sorge
- Digitale Plattform: Information, Kommunikation, Zusammenarbeit, Hilfe vermitteln

Angebote in der Stadt

- Unterschiedliche Formen der Hilfe:
 - Punktuell: Gegenseitige Hilfe von Mensch zu Mensch / ohne Organisation und ohne Geld
 - Regelmäßig: Organisiertes Engagement z.B. Nachbarschaftshilfe, Unterstützung im Alltag
 - Hauptamtliches Engagement in Pflege und Betreuung
- Freizeitaktivitäten für Jung und Alt ohne Vereinsbindung
- Besuchsdienst für ältere Menschen (Präventive Hausbesuche)
- GRIPS Bewegungsgruppen/Bewegungstreff 5 Esslinger

SORGENDER & 2030 LEBENDIGER LANDKREIS

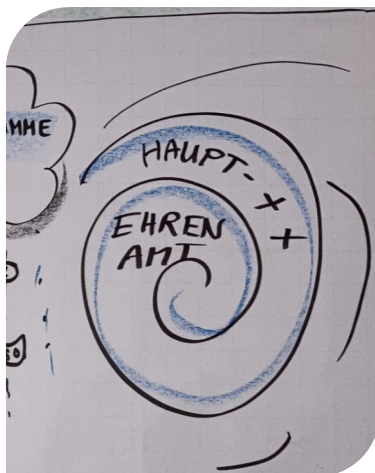


Netzwerk Sorgende Gemeinschaft Landkreis Biberach

Aufgaben

- Information und Öffentlichkeitsarbeit
- Impuls und Anstoß
- Beratung und Begleitung
- Vernetzung/Austausch (Akteure auf Landkreisebene und kommunale Akteure)
- Digitale Möglichkeiten auf Landkreisebene und für Kommunen nutzen, anbieten, begleiten
- Qualifizierung/Begleitung/Förderung ehrenamtliches Engagement

SORGENDER & 2030 LEBENDIGER LANDKREIS



Vision für hauptamtliches – bürgerschaftliches – nachbarschaftliches Engagement

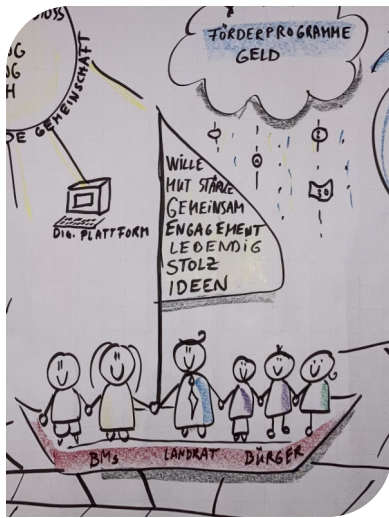
Hilfe und Unterstützung auf mehreren Ebenen

- Punktuell: Gegenseitige Hilfe von Mensch zu Mensch - ohne Organisation und ohne Geld
- Regelmäßig: Organisiertes Engagement z.B. Nachbarschaftshilfe, Unterstützung im Alltag
- Hauptamtliches Engagement in Pflege und Betreuung

Qualifizierung und Förderung ehrenamtliches und hauptamtliches Engagement

- Wissen voneinander
- Vorträge/Kurse/Workshop

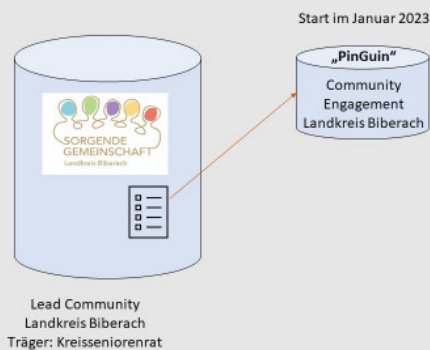
SORGENDER & 2030 LEBENDIGER LANDKREIS



Vision für politische Verortung und Miteinander

- Gemeinsam können wir das Boot steuern (Landkreis, Gemeinden, Wohlfahrtsverbände, Dienstleister, Akteure, Ehrenamtliche) = Es ist im Landkreis und in der Gemeinde Chefsache.
- Es braucht klare Zuständigkeiten:
 - Was macht der Landkreis?
 - Was macht die Kommune?
 - Was machen die Einrichtungen/Wohlfahrtsverbände?
- Förderprogramme und Fördermöglichkeiten bekannt machen oder auf den Weg bringen

1. Schritt:
Digitale Community auf Landkreisebene um das Engagement und die Sorgende Gemeinschaft zu stärken.



Ehrenamtliche und hauptamtliche Akteure aus den Aufgabenfeldern Kinder- und Jugendarbeit, Familienhilfe, Altenhilfe, Eingliederungshilfe, Seniorenarbeit und Gesundheitsversorgung werden Teil der Community. Die Vernetzung ist ein Schlüssel um voneinander zu erfahren, Angebote ganzheitlich zu entwickeln und die Zusammenarbeit zu verbessern.

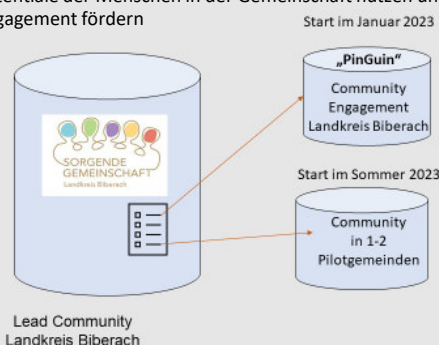
Vernetzungsstruktur im Landkreis Biberach

- Netzwerk Sorgende Gemeinschaft
- Netzwerk Ehrenamt
- Kommunale Pflegekonferenz
- Netzwerk Digitalisierung und Medienkompetenz
- Netzwerk Demenz
- Soziales Netz Sorgende Gemeinschaft Riedlingen

Planungsgruppen/Projektgruppen

- Messe aktiv50plus
- Engagement fördern – Projekt 2023
- Fachtag Demenz
- Woche Seelischer Gesundheit
- One Billion Rising
- GRIPS Gruppen
- Inklusionskoffer

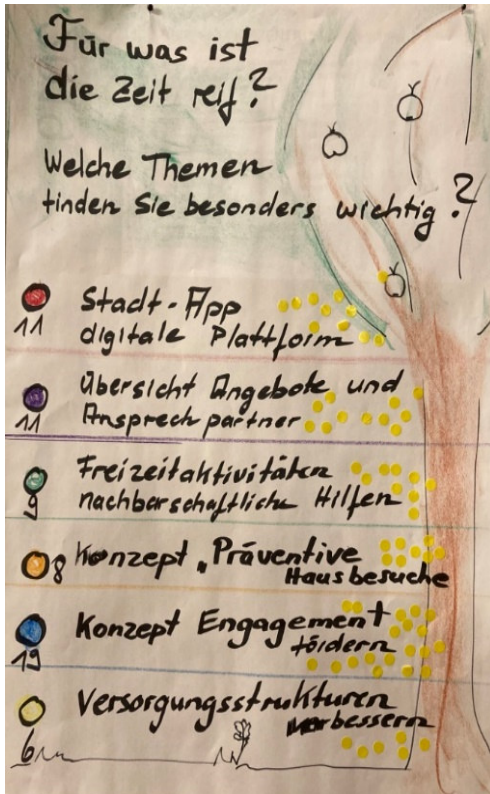
2. Schritt:
Digitale Community in einer Gemeinde als digitaler Dreh- und Angelpunkt des lokalen Zusammenlebens und des Miteinanders. Potentiale der Menschen in der Gemeinschaft nutzen und Engagement fördern



Das Potenzial – Die Vision

Es gibt eine Lead-Community im Landkreis Biberach





Welche Themen finden Sie aktuell für Riedlingen besonders wichtig? Für was ist die Zeit reif? Jede Person bekommt 3 Punkte und kann diese nach Belieben zu den aufgeführten Themen setzen.

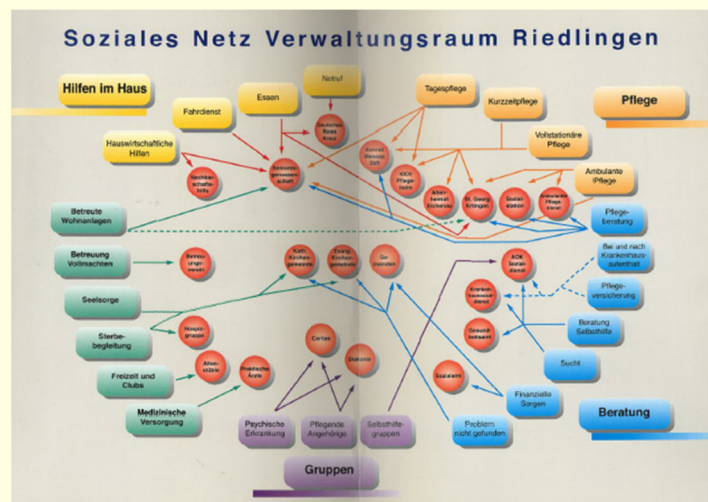
- 19 Punkte Konzept Engagement fördern
- 11 Punkte Digitale Plattform – Stadt App
- 11 Punkte Übersicht über Angebote/ Ansprechpartner
- 9 Punkte Freizeitaktivitäten, nachbarschaftliche Hilfen
- 8 Punkte Konzept „Präventive Hausbesuche“
- 6 Punkte Versorgungsstrukturen verbessern

Weiterarbeit an den Themen

Landratsamt
Biberach



- Engagement fördern – Bericht der Arbeitsgruppe
- Übersicht über Angebote und Ansprechpartner in der Region Riedlingen
 - Bitte Blätter ausfüllen
- Vorschlag für Oberthemen
 - Hilfen im Alltag
 - Pflege
 - Beratung
 - Gruppen
 - Wohnen
 - Freizeit
 - Umeinander Sorgen
- Arbeitsgruppe





Weiterarbeit an den Themen

- Weitere Themen
 - 11 Punkte: Digitale Plattform – Stadt App
 - 9 Punkte: Freizeitaktivitäten generationenübergreifend, nachbarschaftliche Hilfen
 - 8 Punkte: Konzept „Präventive Hausbesuche“
 - 6 Punkte: Versorgungsstrukturen verbessern
 - Ausbau Angehörigenarbeit

•



Weiterarbeit Vision “Sorgender und Lebendiger Landkreis“

- Treffen im Soziales Netz Sorgende Gemeinschaft Riedlingen
 - Häufigkeit: 2 Mal pro Jahr mit Moderation und Organisation durch Caritas
 - Ort: abwechselnd
 - Ablauf: Input, Bericht Arbeitsgruppen, Bericht Einrichtungen
 - Inhalt – Was muss sein, dass die Treffen für mich einen Mehrwert haben?
- Themenarbeit in Arbeitsgruppen
 - Öffentlichkeitsarbeit
 - Engagement fördern